

Combustible

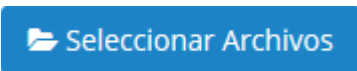
En este módulo se registra el Combustible, donde podrá subir uno o más archivos al mismo tiempo para realizar una carga masiva de registros. Para ello es necesario subir un archivo en formato CSV (.csv)

Mensualmente en el área de Mantención del Servicio, se recibe un archivo con las cargas de combustibles que se realizaron en el mes consultado. Este archivo Excel es el que se guarda en formato .CSV y se sube al sistema.

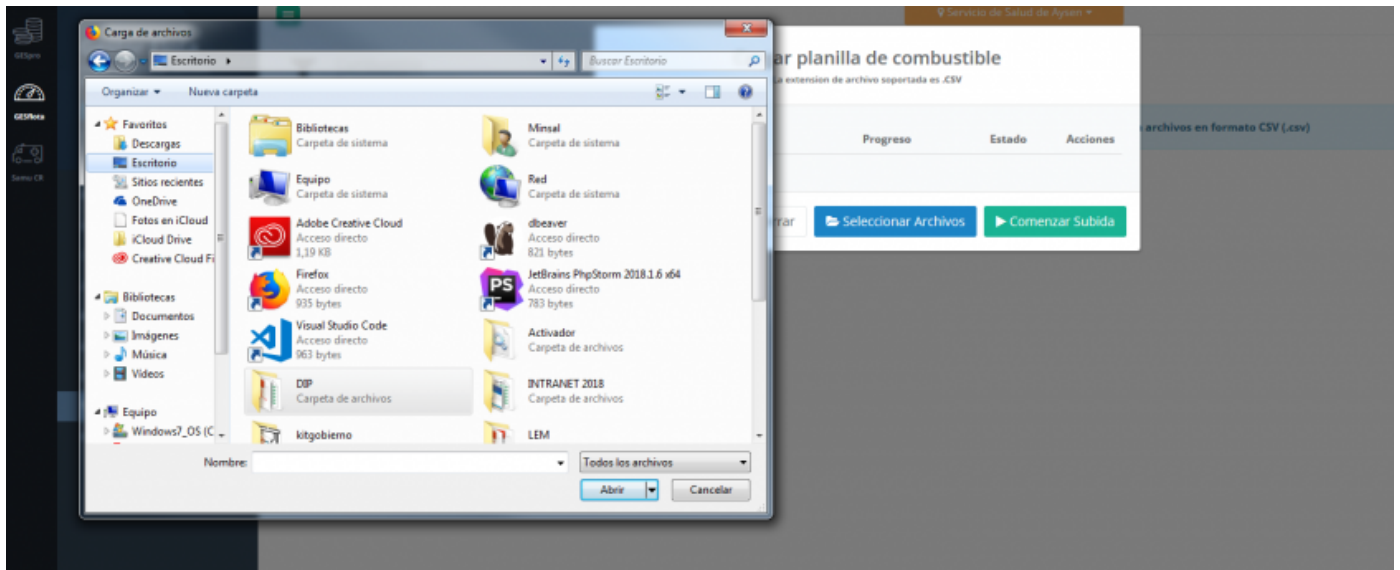


Comenzamos la acción seleccionando el icono que dice  , donde se abre la siguiente ventana emergente.



A continuación presionamos el icono  y buscamos en nuestro computador donde

tenemos guardado el archivo que queremos subir.



Ya con el archivo seleccionado comenzamos la subida para cargar en el sistema activando la acción de

▶ Comenzar Subida

cuando el archivo este en el sistema nos avisará que está correctamente cargado.

DATO:

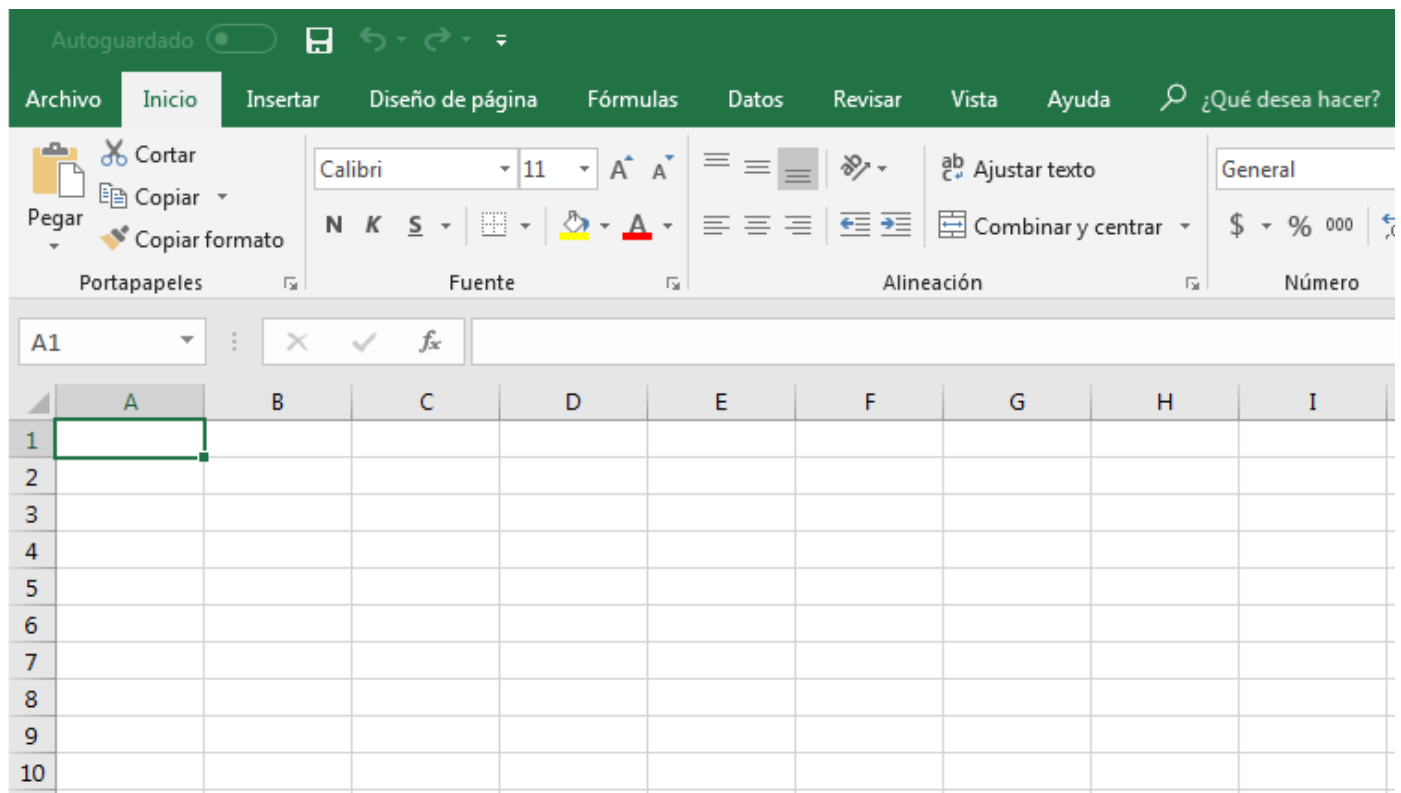
Como guardar un archivo Excel en .CSV.

Paso 1: Abrir el archivo Excel con la información.

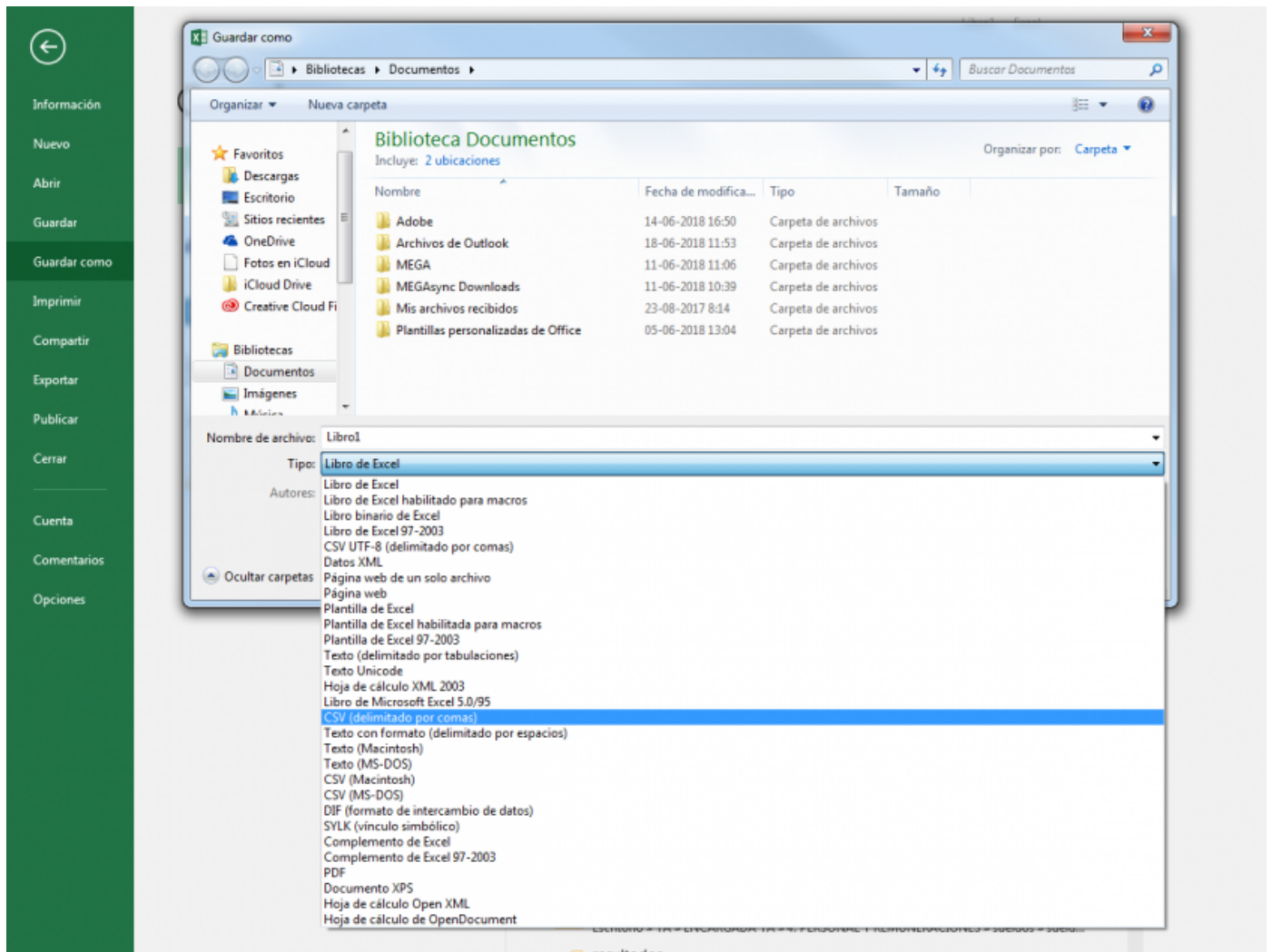
Eliminar la primera línea donde se otorga nombre a los campos.

Nota: Si en el archivo CSV. se encuentra una Patente o un nombre del Operador que no existe en el sistema nos lo carga y se lo salta.

Paso 2: Archivo -> Guardar Como -> Seleccionamos la ruta donde queremos guardar nuestro archivo nuevo-> Seleccionamos el Tipo: CSV (delimitado por comas)-> Guardar



Paso 2: Nos dirigimos a Archivo -> Guardar Como -> Seleccionamos la ruta donde queremos guardar nuestro archivo nuevo -> Seleccionamos el Tipo: CSV (delimitado por comas) -> Guardar



Revision #9
Created 6 years ago
Updated 6 years ago